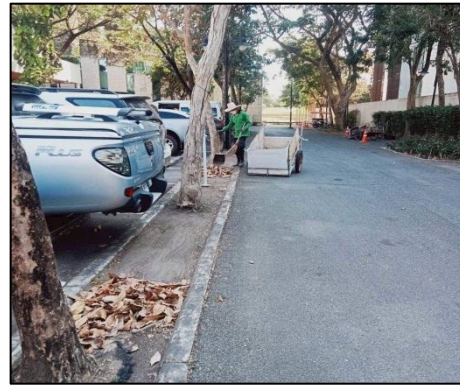




รูปที่ 1 ป้ายห้ามติดเครื่องยนต์ทิ้งไว้



รูปที่ 2 เจ้าหน้าที่ทำความสะอาดถนนและทางวิ่งภายในโครงการ

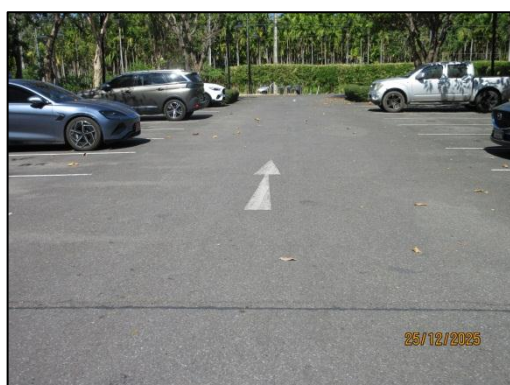


รูปที่ 3 สันนุนชะลอความเร็ว





รูปที่ 4 พื้นที่จอดรถภายในโครงการ



รูปที่ 5 สัญลักษณ์จราจรบนพื้นทาง





รูปที่ 6 ป้ายทางเข้า - ออกโครงการ



รูปที่ 7 พื้นที่สีเขียวภายในโครงการ





รูปที่ 8 ช่องระบายอากาศภายใน โครงการ

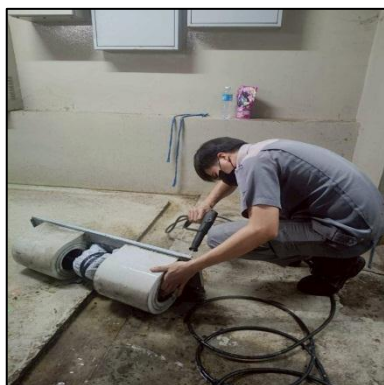
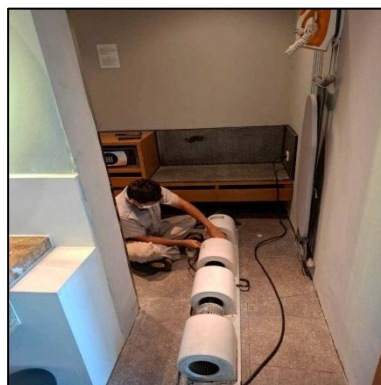


รูปที่ 9 ระบบปรับอากาศของโครงการ

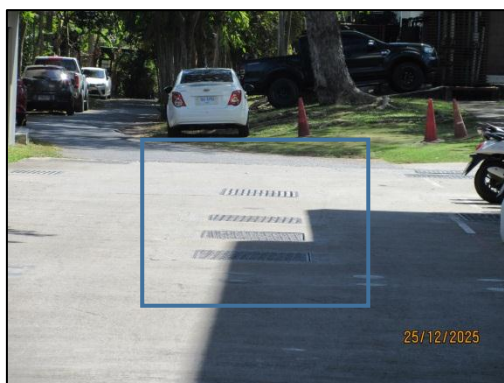


รูปที่ 10 ล้างเครื่องปรับอากาศ





รูปที่ 10 ล้างเครื่องปรับอากาศ



รูปที่ 11 ระบบบำบัดน้ำเสียแบบ Activated Sludge อาคาร โรงแรมและกลุ่มอาคารสปา





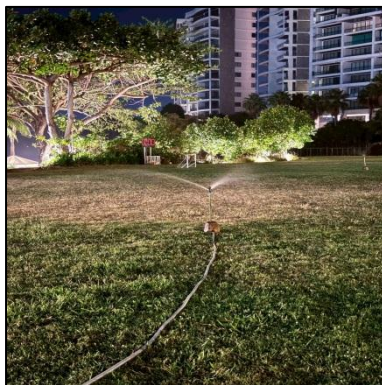
รูปที่ 12 ระบบบำบัดน้ำเสียแบบ Activated Sludge อาคารสันทนาการเด็ก



รูปที่ 13 ระบบบำบัดน้ำเสียแบบ Activated Sludge อาคารร้านอาหาร

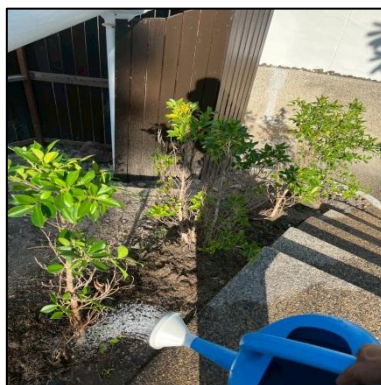


รูปที่ 14 ถังพักน้ำ Reuse

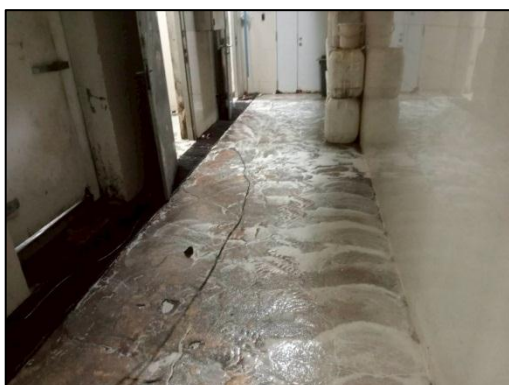


รูปที่ 15 รดน้ำพื้นที่สีเขียวภายในโครงการ





รูปที่ 15 (ต่อ) รดน้ำพื้นที่สีเขียวภายในโครงการ



รูปที่ 16 ล้างห้องพักขยะ





รูปที่ 17 รางระบายน้ำฝนรอบโครงการ



รูปที่ 18 บ่อหน่วงน้ำรองรับน้ำฝนของโครงการ



รูปที่ 19 ท่อระบายน้ำฝนลงสู่ท่อสาธารณะด้านหน้าโครงการ

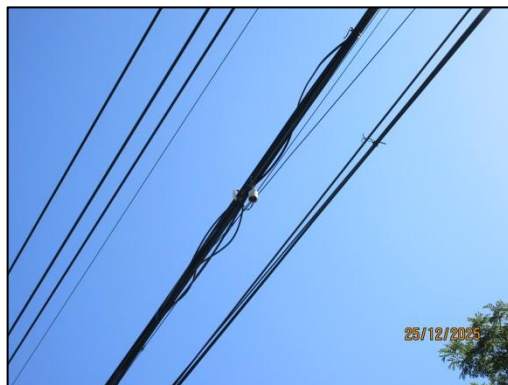




รูปที่ 20 ออกแบบตำแหน่งอาคารโดยหลีกเลี่ยงการตัดต้นไม้ขนาดใหญ่



รูปที่ 21 เจ้าหน้าที่รักษาความปลอดภัยของโครงการ



รูปที่ 22 ไฟส่องสว่างบริเวณทางเข้า-ออกโครงการ

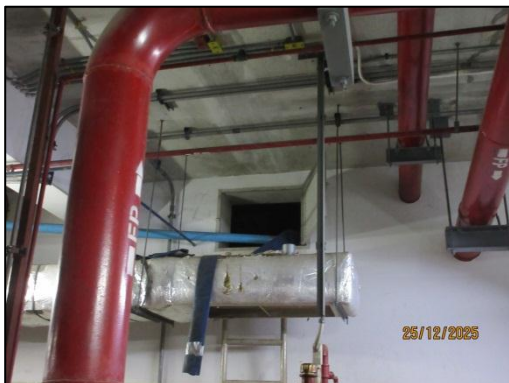




รูปที่ 23 ป้ายสัญลักษณ์การจราจรต่างๆ ของโครงการ



รูปที่ 24 กระจกนูนโค้ง



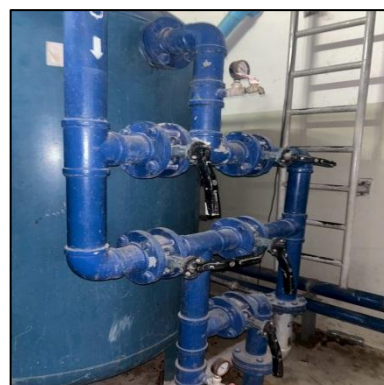
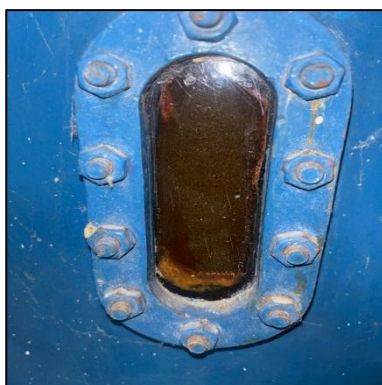
รูปที่ 25 ถังเก็บน้ำใต้ดิน



รูปที่ 25 (ต่อ) ถังเก็บน้ำใต้ดิน



รูปที่ 26 ถังเก็บน้ำชั้นดาดฟ้า



รูปที่ 27 Backwash กรองน้ำถังกรอง





รูปที่ 28 ตู้แสดงพันธุ์ปลา



รูปที่ 29 ถ้างตู้แสดงพันธุ์ปลา





รูปที่ 30 เจ้าหน้าที่ดูแลควบคุมระบบบำบัดน้ำเสียภายในโครงการ



รูปที่ 31 สบสิ่งปฏิกูล/ไขมัน จากบริษัทเอกชนที่ได้รับอนุญาตจากเทศบาลตำบลสุนทรภู่

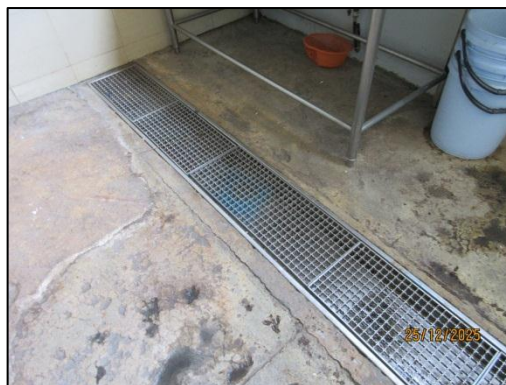




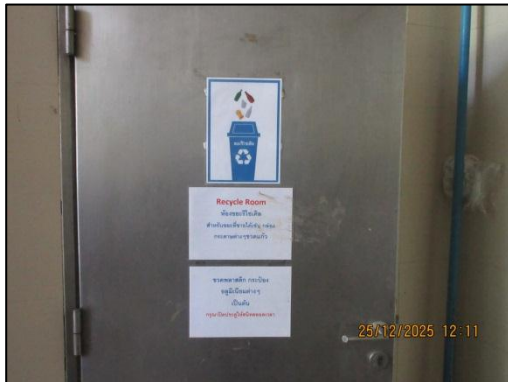
รูปที่ 31 (ต่อ) สบสิ่งปฏิกูล/ไขมัน จากบริษัทเอกชนที่ได้รับอนุญาตจากเทศบาลตำบลสุนทรภู่



รูปที่ 32 รถจากมารับกากไขมันและเศษอาหารภายในโครงการ



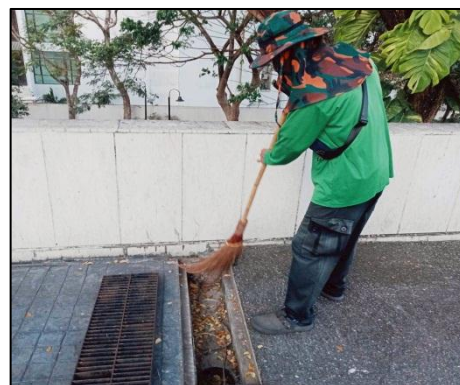
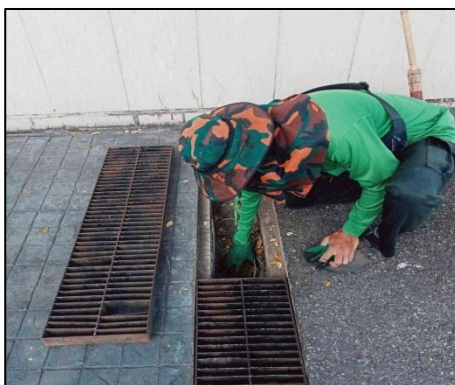
รูปที่ 33 รางระบายน้ำล้างห้องพักขยะ



รูปที่ 34 ห้องพักขยะโครงการ



รูปที่ 35 เครื่องสูบน้ำบริเวณบ่อหน้า



รูปที่ 36 ทำความสะอาดท่อระบายน้ำของโครงการ

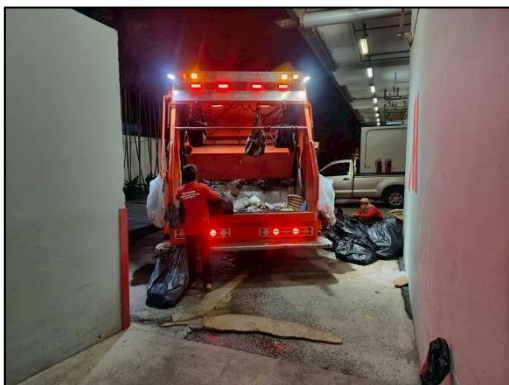




รูปที่ 37 ถึงขยะแยกประเภทของโครงการ



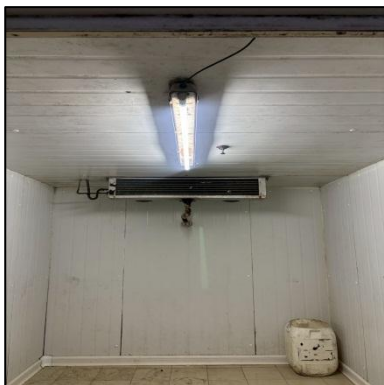
รูปที่ 38 พื้นที่เก็บขยะอันตราย



รูปที่ 39 รถมาเก็บขยะมูลฝอยภายในโครงการ



รูปที่ 40 ถุงขยะชนิดหนาสามไว้ด้านในของถังขยะ

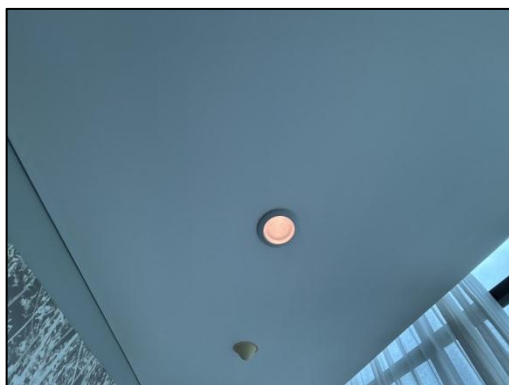


รูปที่ 41 เครื่องปรับอากาศในห้องพักขยะเปียก





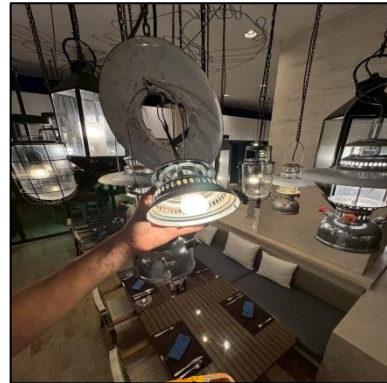
รูปที่ 42 ชุด Power Monitoring ที่ตู้ MDB



รูปที่ 43 หลอดไฟ LED ภายในโครงการ



รูปที่ 44 ระบบควบคุมไฟแสงสว่างภายในอาคารโครงการ



รูปที่ 45 พนักงานทำความสะอาดหลอดไฟ

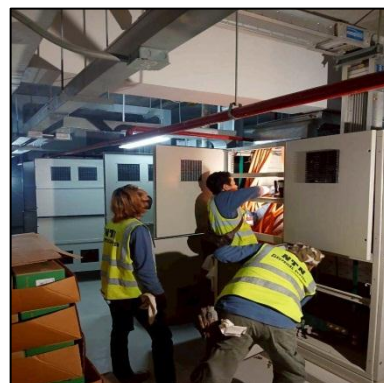
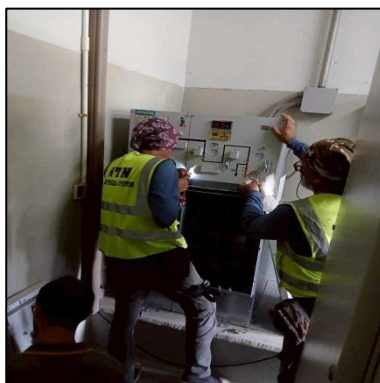


รูปที่ 46 สวิตช์ไฟแยกโดยไม่ขึ้นแก่กัน





รูปที่ 47 ป้ายกำชับให้ปิดไฟทุกครั้งหลังไม่ได้ใช้งาน



รูปที่ 48 ตรวจสอบระบบไฟฟ้า



รูปที่ 49 ชุดเครื่องสูบน้ำดับเพลิง



รูปที่ 50 หัวรับน้ำดับเพลิง (Fire Department Connection : FDC)



รูปที่ 51 หัวจ่ายน้ำดับเพลิง





รูปที่ 51 (ต่อ) หัวจ่ายน้ำดับเพลิง



รูปที่ 52 หัวกระจายน้ำดับเพลิง (Sprinkler Head)

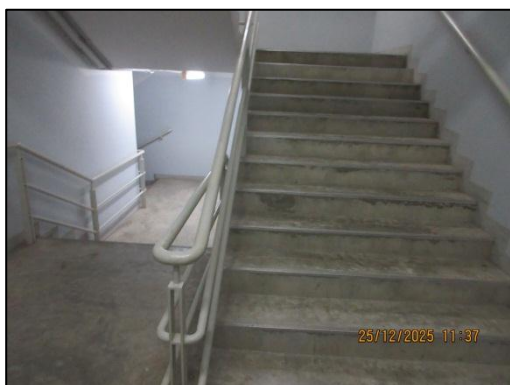
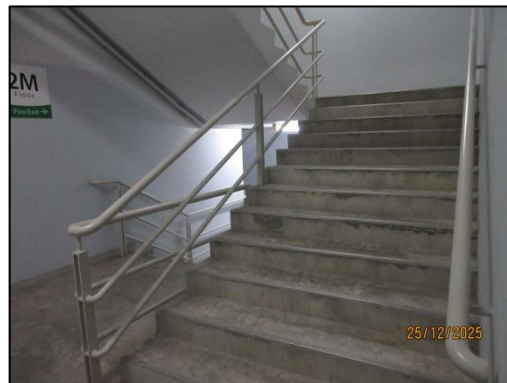
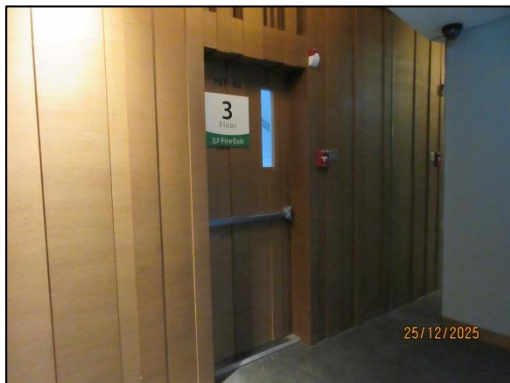


รูปที่ 53 ตู้สายน้ำดับเพลิง (Fire Hose Cabinet)

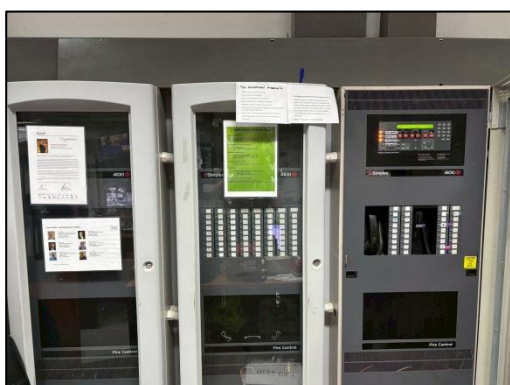


รูปที่ 54 ถังดับเพลิงแบบมือถือ (Portable Fire Extinguisher)





รูปที่ 55 บันไดหนีไฟ



รูปที่ 56 แผงควบคุมระบบสัญญาณแจ้งเหตุเพลิงไหม้ (Fire Alarm Control Panel : FCP)



รูปที่ 57 ชุดกดแจ้งเหตุ (Manual Station)



รูปที่ 58 อุปกรณ์ส่งเสียงแจ้งเหตุเพลิงไหม้



รูปที่ 59 เครื่องตรวจจับควัน (Smoke Detector)

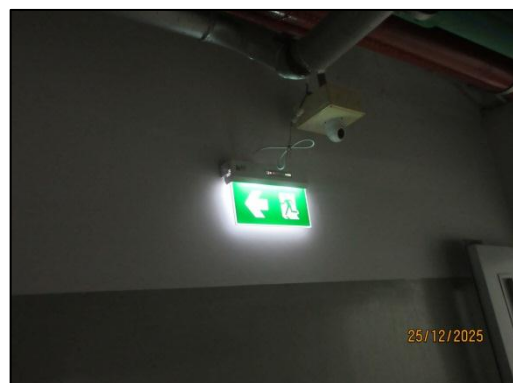
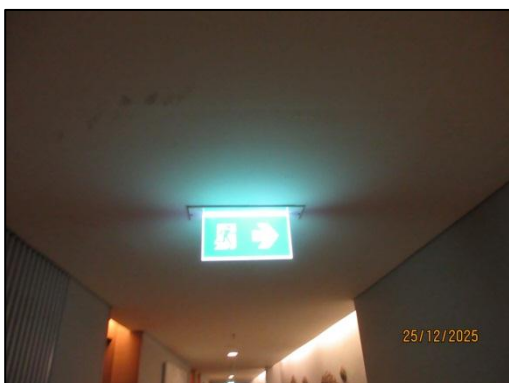




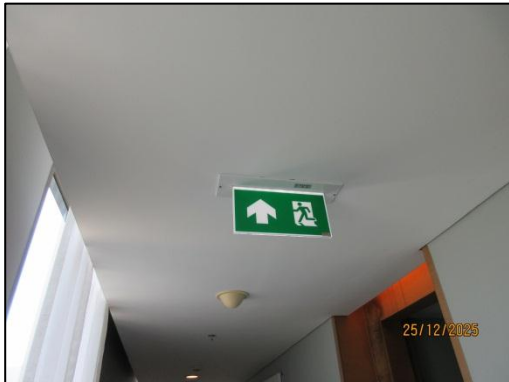
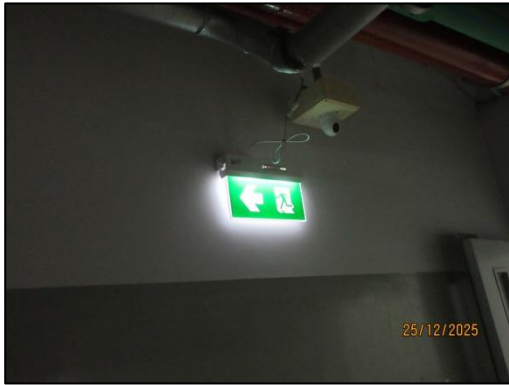
รูปที่ 59 (ต่อ) เครื่องตรวจจับควัน (Smoke Detector)



รูปที่ 60 เครื่องตรวจจับความร้อน (Heat Detector)



รูปที่ 61 ป้ายบอกทางหนีไฟ



รูปที่ 61 (ต่อ) ป้ายบอกทางหนีไฟ



รูปที่ 62 ไฟฉุกเฉิน (Emergency Light)





รูปที่ 63 ทางหนีไฟทางอากาศ



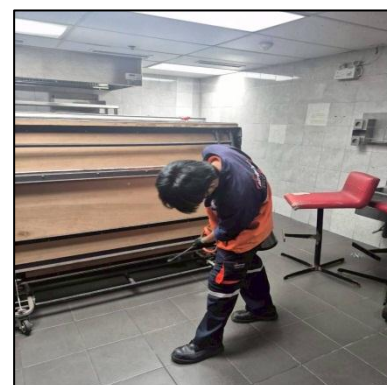
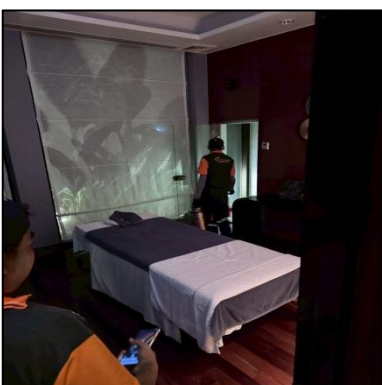
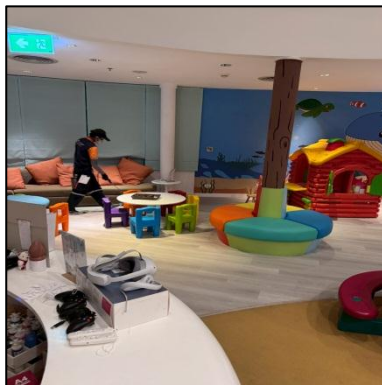
รูปที่ 64 จุดรวมพล



รูปที่ 65 การซ้อมแผนฉุกเฉินกรณีเกิดเพลิงไหม้ เมื่อวันที่ 27 สิงหาคม พ.ศ. 2568



รูปที่ 65 (ต่อ) การซ้อมแผนฉุกเฉินกรณีเกิดเพลิงไหม้ เมื่อวันที่ 27 สิงหาคม พ.ศ. 2568



รูปที่ 66 กำจัดและทำลายแหล่งเพาะพันธุ์สัตว์พาหนะนำโรค



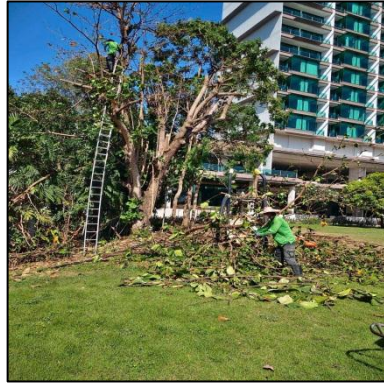


รูปที่ 67 ท่อระบายน้ำทิ้ง



รูปที่ 68 ระยะห่างจากแนวเขตที่ดินถึงตัวอาคาร ไม่น้อยกว่า 6 เมตร





รูปที่ 69 คนงานตัดแต่งต้นไม้รอบโครงการ

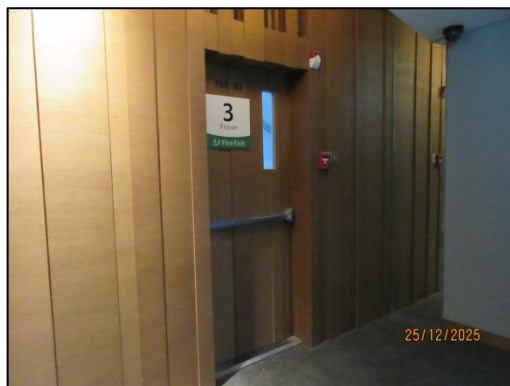


รูปที่ 70 ก๊อกน้ำของโครงการ





รูปที่ 71 ระบบท่อน้ำประปา



รูปที่ 72 ป้ายห้ามไม่ให้มีสิ่งกีดขวางทางหนีไฟ